

Modüler Data Center

Akıllı yapı...

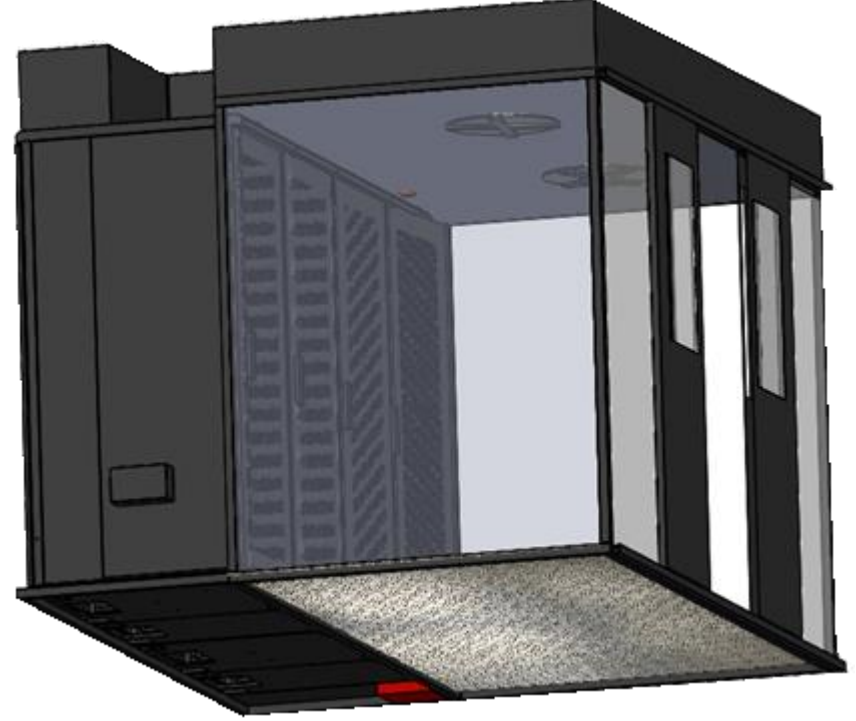
Düşük maliyet, yüksek verimlilik...

Kapalı devre şeklinde çalışmaktadır...

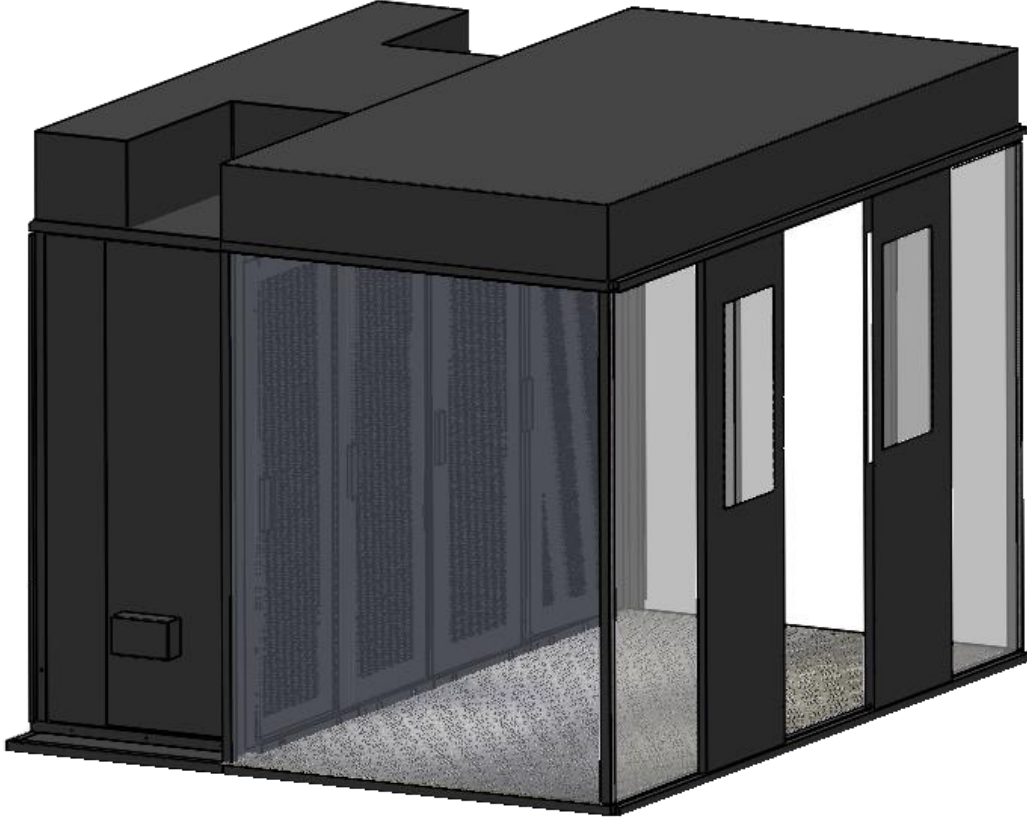
Modüler yapının dışına sıcak veya soğuk hava çıkmamakta klimaların gerçek ısı yükünü görerek verimli çalışması sağlanmaktadır.

Free cooling klima kullanılmakta, verimli çalışmanın yanına enerji tasarrufu da eklenmektedir.

Yangın söndürme sistemi sadece yapı içinde kullanılmakta, bulunduğu alanı kontrol altına alınmasına gerek kalmadığından maliyet düşmektedir.



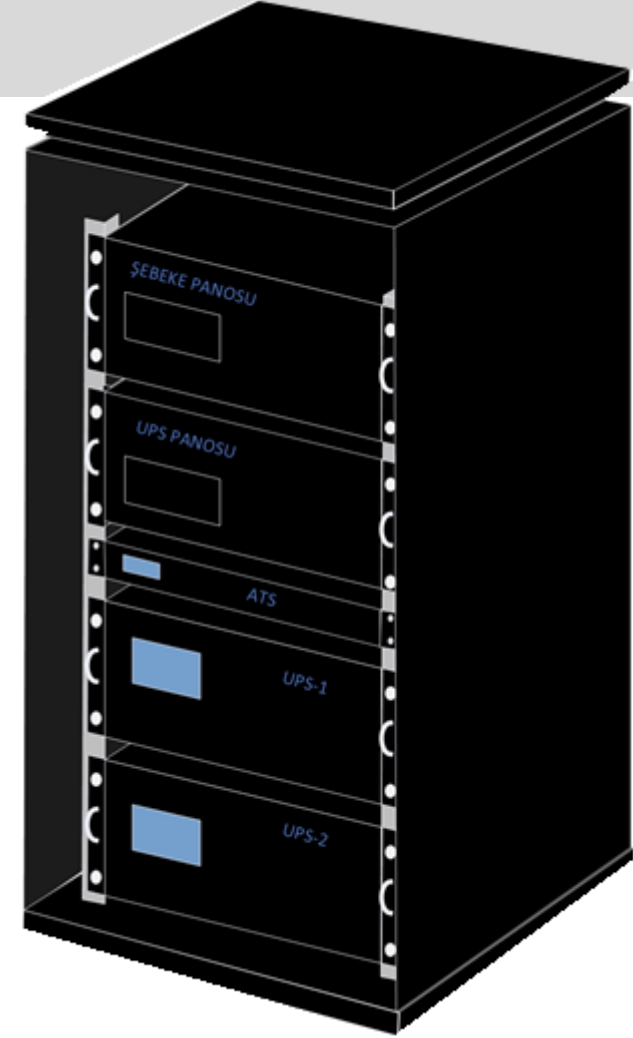
Güvenlik ön planda...



- Kabinetlerin arka kapakları hava geçirmezlik özelliği için düz kapak yapıldığından ister kartlı ister anahtarlı yapı ile güvenlik sağlanmaktadır.
- Soğuk alan istenirse çam ve kayar kapılı olabileceği gibi komple kabinet malzemesi kullanılarak içerisi görünmez şekilde olup, dayanıklı kapı kullanılabilir.
- Giriş retina tanıma, yüz tanıma , parmak izi tanıma sistemleri kullanılarak sağlanmaktadır.
- Dış alan 4, iç alan bir adet network ve gece görüşlü kamera ile kontrol edilmektedir.
- Darbe sensörleri ile olası darbe girişimleri bilinmektedir. Kapılar açıldı bilgisi alınmaktadır.

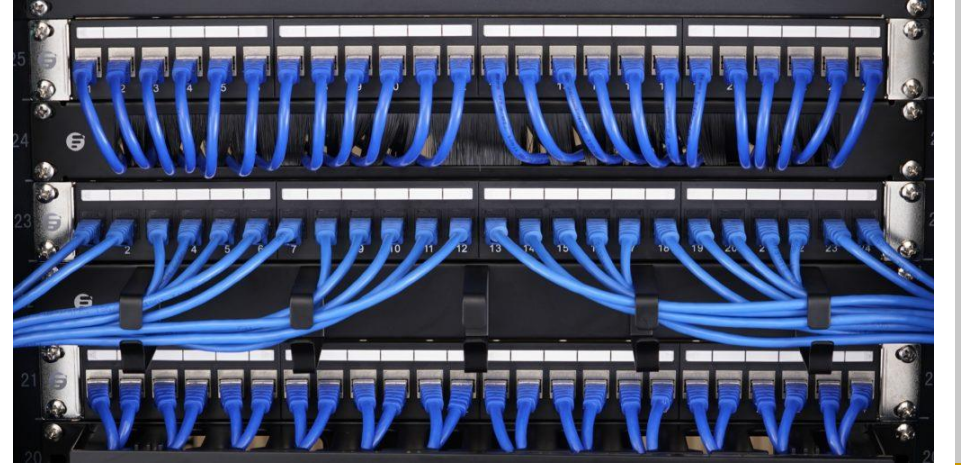
Enerji yapısı üst seviyede...

- Yedekli yapıda rack tipi ups kullanılmaktadır. 5-10 dk besleme aküleri kabinet içinde bulunmaktadır.
- UPS' lerin bulunduğu kabinette enerji panosu bulunmaktadır.
- Her kabinete 2 ayrı ups beslemesi verilmekte, cihazları yedekli enerji ile besleyerek kesintisizlik sağlanmaktadır.
- Tek enerji girişli cihazlar ATS ile desteklenmektedir.
- Total enerji tüketimi ile kabinet başı enerji tüketimi izlenmektedir.
- PDU' lar sistem üzerinden izlenecek ve tüketimler takip edilebilecek. Kayıt altına alınacaktır.
- DC' nin tüketim değerleri de takip edilecektir.
- LSZH kablolar kullanılmaktadır.



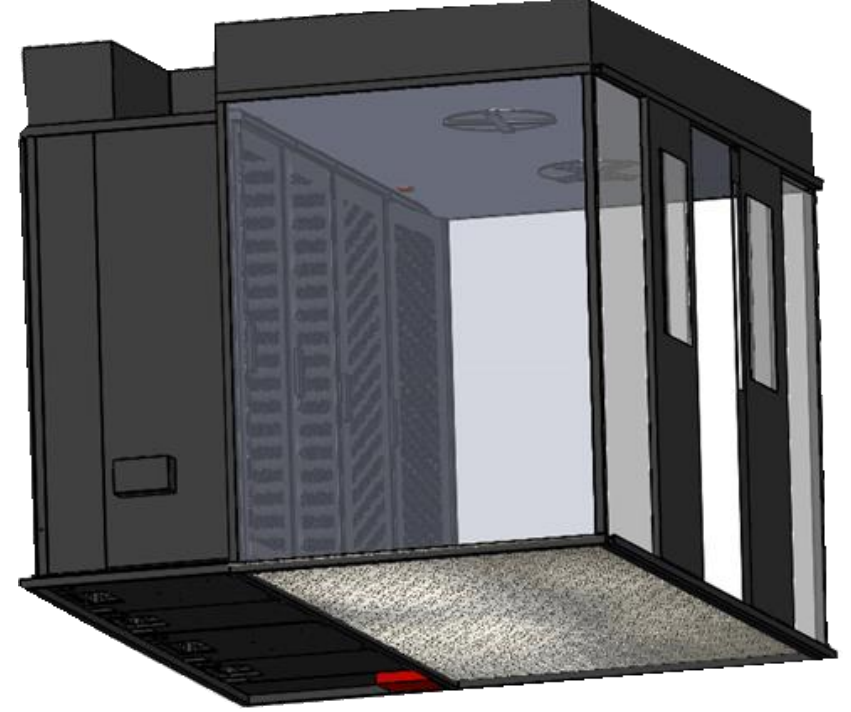
Network alt yapısı...

- Yapıya göre CAT6, CAT6A ve CAT8 bakır network kablosu kullanılmaktadır.
- Fiber optik olarak OM3 ve OM4 kullanılmaktadır.
- Aynalama sistemi yaparak kabinetler arası fiber ve bakır hatlar patch panelde sonlandırılmaktadır. Her cihaz kendi kabinetinde bulunan patch panele patch cord ile bağlanmaktadır.
- LSZH kablolar kullanılmaktadır.

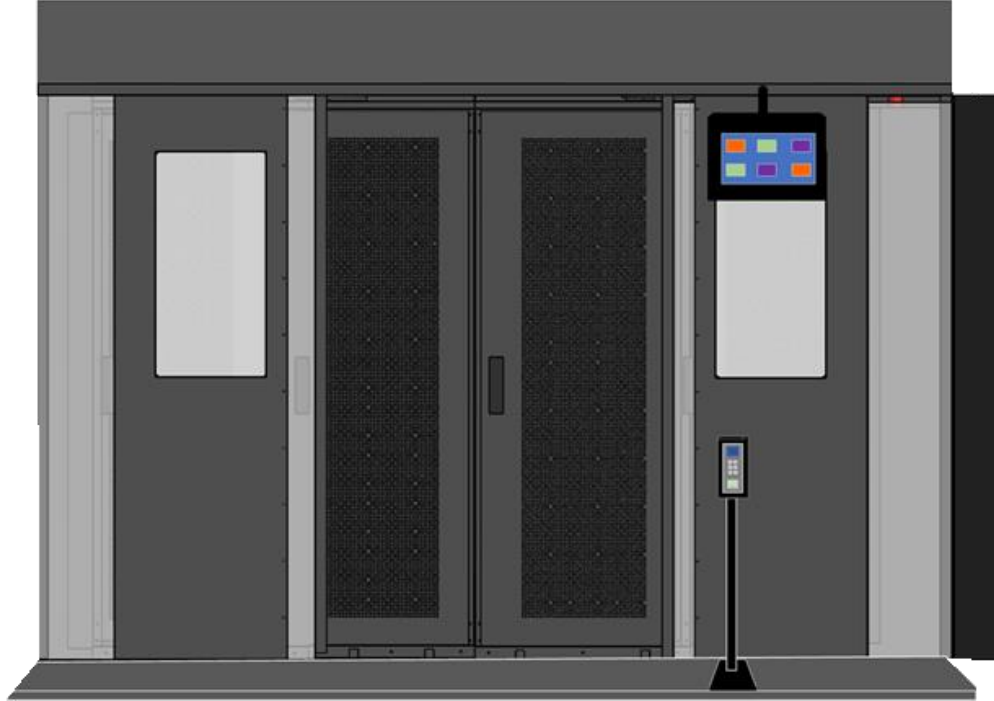


Enerji tasarruflu soğutma alt yapısı...

- Freecooling özellikli klima kullanılmaktadır.
- N+1 yedekli sistem oluşturulmuştur.
- Soğuk koridor alanında tavandan üflemeli model kullanılarak alandan faydaniılmaktadır.
- Tüm kablolar gizli yapıda olduğundan görüntü kirliliği olmamaktadır.
- SNMP kartı üzerindedir. İzleme ve kontrol edilebilme imkanı sunmaktadır.
- Nemlendirme özelliği bulunmaktadır.



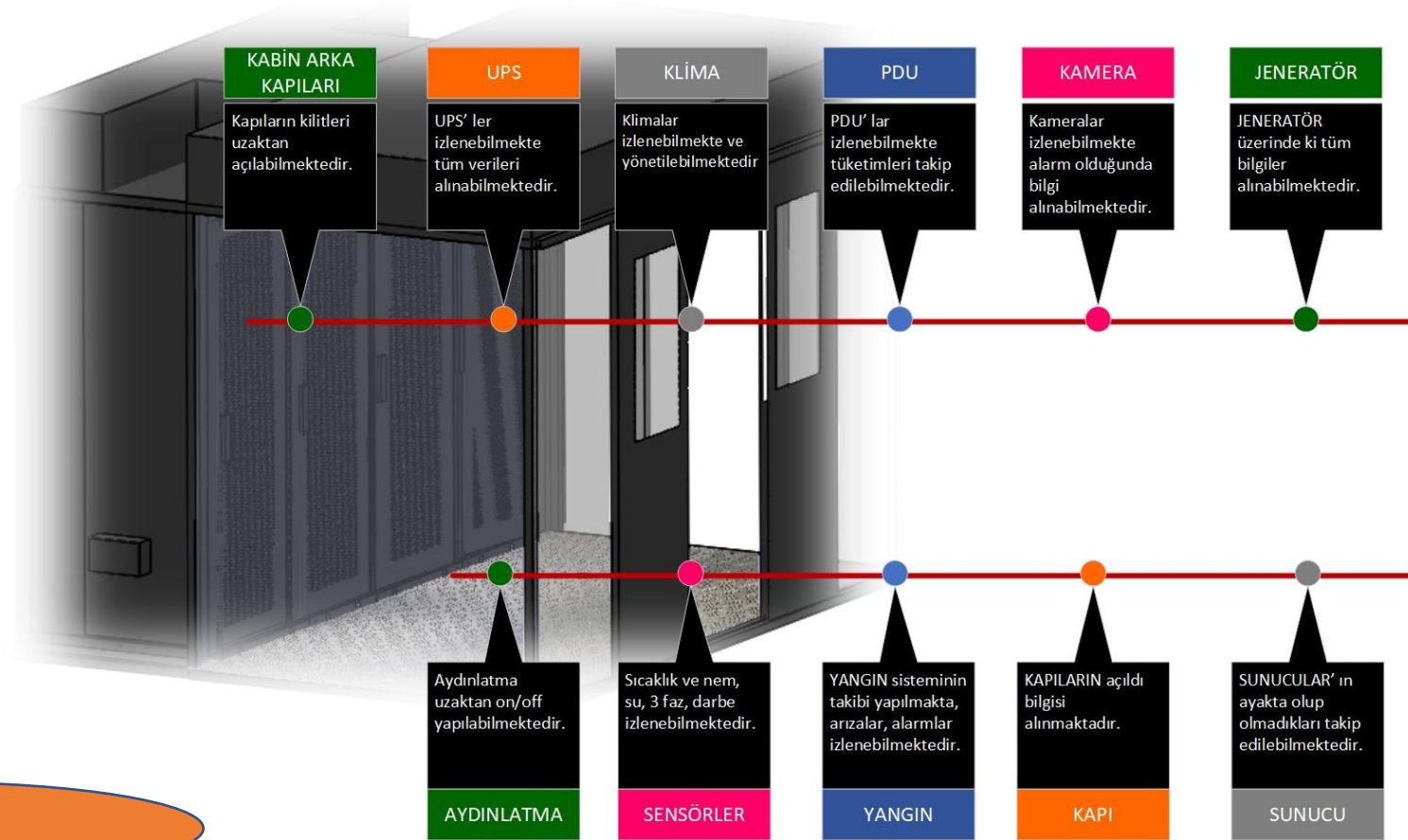
Giriş güvenliği üst seviyede...



- MODÜLER DC' ye bakım ve arıza destek konularında hizmet alınan firmaların yönetimini takip eden sistem ile kontrol oluşturulmaktadır.
- Arıza durumunda hizmet firmasına talep yaratılabilecektir.
- İş takip dosyası oluşturulmakta, sorunlar izlenebilmektedir.
- Personelin MODÜLER DC' ye girişleri sebep belirttiği takdirde olacak olup ileriye dönük raporlar oluşturulmaktadır.
- Giriş kontrol sistemi ile ortak çalışan yazılım ve donanım bulunmaktadır.
- Offline çalışan bir yapıdır.

Akıllı izleme sistemi ile takip ve yönetim...

SMART // Yönetilen ve izlenen yapı



Green CAB

YEŞİL BİLİŞİM TEKNOLOJİ VE GÜVENLİK SİST. SAN. TİC. LTD. ŞTİ.

www.greentech-tr.com

0212 469 60 38

www.greencab.com.tr

